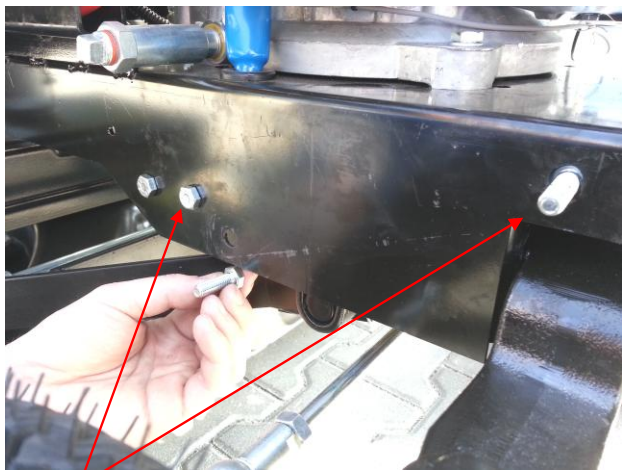


Návod pro montáž rámu/Montageanleitung Rahmen TC 17/102 (KARSIT , TORO)



Pravý díl rámu s hákem + střední díl rámu + levý díl rámu
Rechtes Rahmenteil mit Haken + mittleres Rahmenteil
+ linkes Rahmenteil



1. Osadíte otvory šrouby na pravé straně traktoru ze vnitř šasí závitem ven.
Schrauben in die Löcher auf der rechten Seite des Traktors von innen am Chassis mit dem Gewinde nach außen einsetzen.



2. Na šrouby nasadíte díl s hákem.
Teil mit Haken auf die Schrauben aufsetzen.



3. Na šrouby nasadíte podložky a matice a lehce dotáhněte
Unterlegscheiben und Muttern auf die Schrauben aufsetzen und nur leicht anziehen.



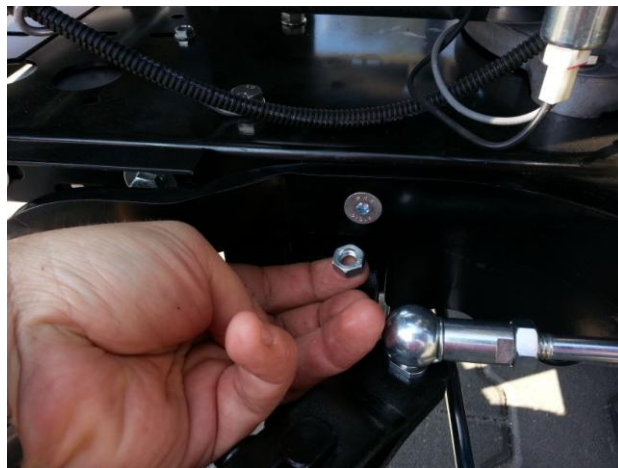
4. Na levé straně traktoru nasadíte zatím pouze 1 šroub zevnitř šasí.
Auf der linken Seite des Traktors vorerst nur 1 Schraube von innen am Chassis einsetzen.



5. Nasadíte na šroub druhý díl rámu, nasadíte podložku matici a utáhněte tak, aby druhý otvor dílcoval s otvorem v šasi nad nápravou.
Prostrčte šroub se zápusťnou hlavou
Zweiten Rahmenteil auf die Schraube aufsetzen, Unterlegscheibe und Mutter auflegen und so festziehen, dass das zweite Loch mit dem Loch im Chassis über der Achse ausgerichtet ist. Senkschraube durchstecken.



7. Šroub pevně dotáhněte pomocí IMBUS klíče.
Schraube mit Inbusschlüssel fest anziehen.



6. Ze vnitř traktoru nasadíte podložku a matici.
Unterlegscheibe und Mutter von innen am Traktor aufsetzen.



8. Mezi boční díly vložte nosník s úchyty pro radlici dle obrázku s úchyty dole, směrem dopředu.

Träger mit Halterungen für das Schneeräumschild zwischen die Seitenteile einsetzen, wie auf der Abbildung gezeigt, Halterungen nach unten, nach vorne gerichtet.



9. Prostrčte svorník.
Bolzen durchstecken.



10. Na obou stranách zajistěte podložkou a maticí a řádně dotáhněte.

Auf beiden Seiten mit Unterlegscheibe und Mutter sichern und fest anziehen.



11. Všechny šrouby řádně dotáhněte na obou stranách traktoru pomocí dvou klíčů
Alle Schrauben auf beiden Seiten des Traktors mit zwei Schlüsseln sorgfältig festziehen.



12. Radlici nalícujte k rámu
Schneeräumschild am Rahmen ausrichten.



13. Nasad'te díl radlice do rámu a zajistěte kolíkem
Schneeräumschildteil in den Rahmen einsetzen und mit Bolzen sichern.



14. Radlice připravená k provozu
Schneeräumschild einsatzbereit.



15. Středová páka slouží při zvednuté radlici k natočení úhlu z místa řidiče odjištěním mechanismu zmačknutí páky dolů a zároveň k natočení do požadovaného úhlu.

Die Mittelhebel dient beim angehobenen Schneeräumschild zum Einstellen des Winkels vom Fahrersitz aus, indem der Mechanismus durch Herunterdrücken des Hebels entriegelt und gleichzeitig auf den gewünschten Winkel gedreht wird.