

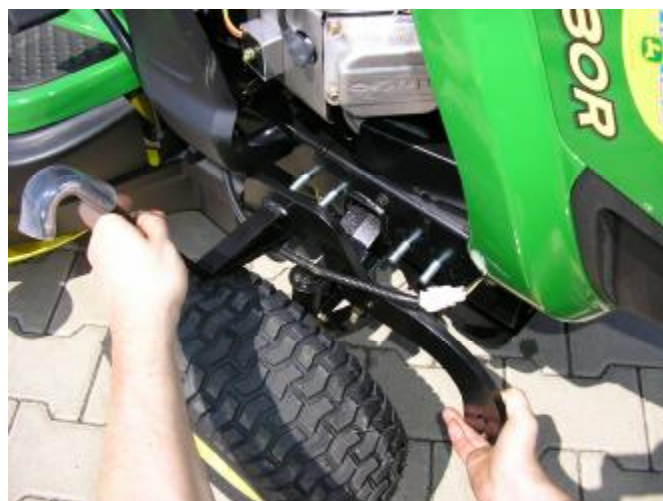
## Návod pro montáž rámu/Montageanleitung Rahmen John Deer X130R



Pravý díl rámu s hákem + střední díl rámu + levý díl rámu  
Rechtes Rahmenteil mit Haken + mittleres Rahmenteil +  
linkes Rahmenteil



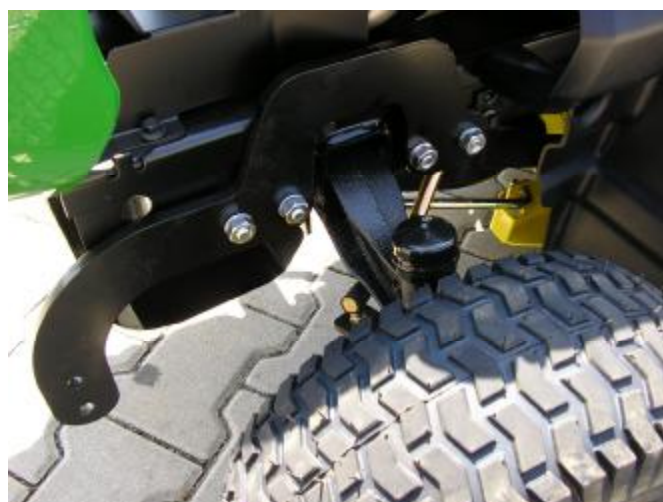
1. Odmontujte z pravé strany šasí krycí plech výfuku  
Abdeckblech des Auspuffs auf der rechten Seite des  
Fahrgestells abmontieren.



2. Do hranatých děr v šasí na pravé straně vložte zevnitř  
4 šrouby M 10 a přiložte bok rámu s hákem  
Vier Schrauben M10 von innen in die rechte Seite des  
Fahrgestells in die rechteckigen Löcher einsetzen und die  
Rahmenseite mit Haken anlegen.



3. Našroubujte matice s podložkami, ale nedotahujte !  
Muttern mit Unterlegscheiben aufschrauben, aber  
nicht festziehen!



4. Stejný postup opakujte i na levé straně šasí traktoru  
Diesen Vorgang auch auf der linken Seite des  
Fahrgestells wiederholen.



5. Mezi boky rámu vložte přední díl a přišroubujte 4 šrouby M10 , maticemi a podložkami.  
 Vorderen Rahmenteil zwischen den Rahmenseiten einsetzen und mit vier Schrauben M10 samt Muttern und Unterlegscheiben festschrauben.



6. Proveďte utažená předního dílu na obou stranách traktoru  
 Vorderen Rahmenteil auf beiden Seiten des Traktors festziehen.



7. Proveďte důkladné utažení boků rámu  
 Die Rahmenseiten gründlich festziehen.



8. Proveďte důkladné utažení boků rámu  
 Die Rahmenseiten gründlich festziehen.



9. Radlici zajistěte čepem a závlačkami  
 Schneeräumschild mit Bolzen und Splinten sichern.



10. Zajištěná radlice na rámu traktoru, s nasazenou zvedací a ovládací pákou.  
 Gesichertes Schneeräumschild am Traktorrahmen, mit aufgesetztem Hub- und Steuerhebel.