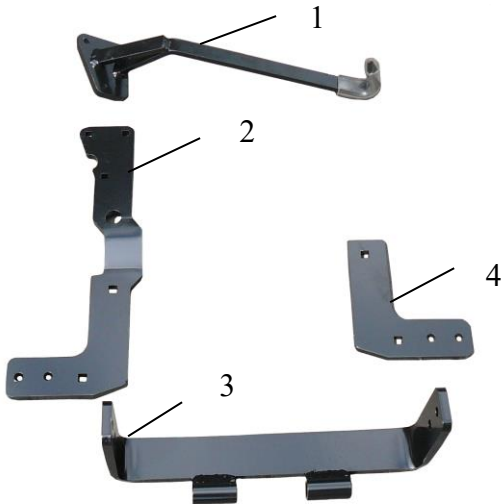
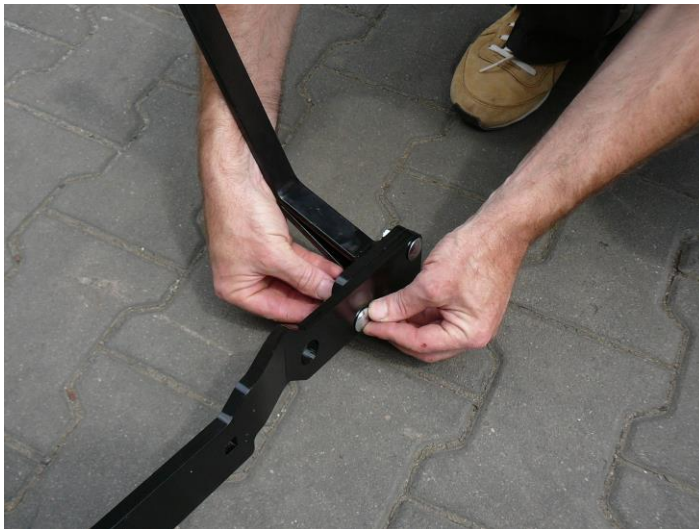


Návod pro montáž rámu / Montage- und Bedienungsanleitung **HUSQVARNA – (TC ,TS 138, 139, 142, 238, 338) CTH/LT/YTH 2016**



1. Odmontujte nárazník traktoru.
2. Demontieren Sie die Stoßstange.



2. Přimontujte hák (č.1) na pravý bok rámu (č.2) vratovými šrouby M8x30.
Schrauben Sie den Teil Nr. 1 zusammen mit dem Teil Nr. 2 mit Schrauben M8x30.



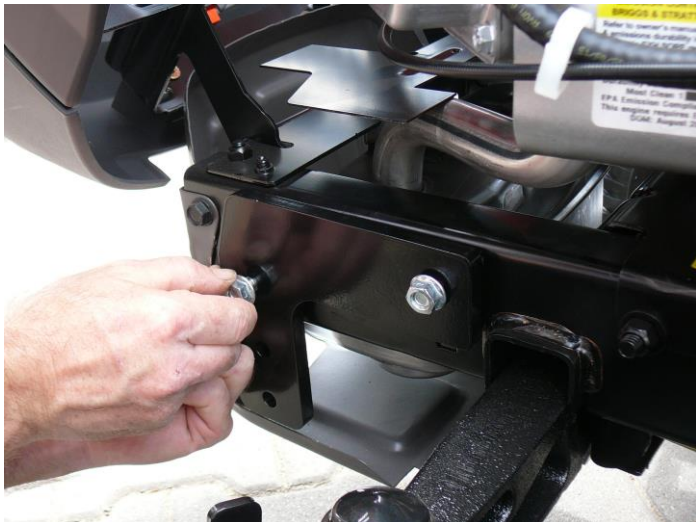
3. Smontovaný bok přiložte na pravou stranu traktoru.
Teile 1+2 des Anbaurahmens rechts einhängen



4. Přimontujte šrouby M10x30 nebo použijte šrouby z nárazníku.
Teile 1+2 mit Schraube M10x30 montieren.



5. Levý bok rámu přimontujte stejným způsobem.
Teil Nr. 4 ebenso montieren.



6. Našroubujte matice s podložkami a dotáhněte.
Beiliegende Muttern von innen montieren.



7. Všechny šrouby řádně dotáhněte klíčem.
Ziehen Sie alle Schrauben fest.



8. Přiložte přední díl rámu a přimontujte šrouby M10x35.
Das Mittelstück mit den Schrauben M10X35 montieren.



9. Všechny šrouby řádně dotáhněte.
Ziehen Sie alle Schrauben fest.



10. Nasad'te radlici a zajistěte čepem.
Schneeschild am Rahmen einhängen.



11. Radlice je nyní připravená k použití.
Zum Schluß das Schild auf Freigängigkeit prüfen.