



Radlice VARES

VARES Mníchovice a. s.

Ondřejovská 699

251 64 Mníchovice

info@vares.cz

www.vares.cz

Tel : 323 640 413, 323 640 607, 323 640 613

Fax: 323 640466



Radlice pro sněhové frézy , kultivátory a MF 70

Návod k používání (cz)

2

Původní návod k používání-třetí vydání-únor 2011

1. Úvod

Povinností uživatele a obsluhy je řádně se seznámit před zahájením práce s Návodem k používání. Obsahuje důležité informace o bezpečnosti práce, montáži, obsluze, údržbě a je nutné ho považovat za součást zařízení. Bezporuchová, bezpečná práce se strojem a jeho životnost do značné míry závisí na jeho správné a pečlivé údržbě. Jestliže Vám budou některé informace v návodu nesrozumitelné obraťte se na výrobce stroje. Doporučujeme Vám vyhotovit si po vyplnění údajů o koupi stroje kopii návodu k používání a originál si pečlivě uschovejte pro případ ztráty nebo poškození. Při práci je zejména nutné řídit se bezpečnostními pokyny, aby jste se vyvarovali nebezpečí zranění vlastní osoby nebo osob v okolí. Tyto pokyny jsou v návodu k používání označeny tímto výstražným bezpečnostním symbolem.



Když uvidíte v návodu tento symbol pečlivě si přečtěte následující sdělení.

2. Určení

Radlice je určena především pro shrnování sněhu, ale i ostatních sypkých materiálů např. zahradní zeminy, písku, štěrku apod. Radlice je nastavitelná vlevo a vpravo celkem v 5 polohách. Nastavení úhlu radlice se provádí ručně.



Použití jakýmkoliv jiným způsobem než uvádí výrobce je v rozporu s určením stroje ! Tento stroj musí být provozován pouze osobami, jež dobře znají jeho vlastnosti a jsou obeznámeny s příslušnými předpisy jeho provozu. Jakékoliv svévolné změny provedené uživatelem na tomto stroji zbavuje výrobce zodpovědnosti za následné škody nebo zranění !

3. Technická data

Ukazatel	Jednotka	Hodnota
typ		PRO KULTIVÁTOR
šířka provedení 800 mm	mm	800
šířka provedení 1000 mm	mm	1000
šířka provedení 1180 mm	mm	1180
výška	mm	400-550
hmotnost	kg	17-35

4. Montáž

Radlice PRO KULTIVÁTOR:

- vyjměte plech radlice z kartonové krabice
 - přišroubujte gumovou lištu **4** s přítlačnou lištou **5**,
 - poté zasuňte úhelník **2** do domečku radlice a zajistěte šroubem **10**,
 - vložte zajišťovací kolík **9** a zajistěte pérovou závlačkou **23**.
- Součástí domečku radlice pro kultivátor je zároveň adaptér pro daný typ kultivátoru.

5. Obsluha a bezpečnost práce



Montáž, připojení, uvedení do provozu rovněž i údržby a opravy může provádět **jen kvalifikovaný, proškolený personál** při dodržování:

- Ustanovení tohoto návodu k používání. Práci se strojem může provádět pouze osoba, která je dokonale obeznámena se seřizováním, jeho ovládáním a základními pravidly bezpečnosti práce, včetně rizik, které z práce vyplývají. Zaškolení obsluhy, včetně ověření znalostí, musí být prokazatelně provedeno.
- Poškozený stroj nesmí být nikdy uveden do provozu.
- Dříve než začnete jakkoliv obsluhovat stroj, pečlivě si přečtěte tento návod k používání.
- Bezpodmínečně dodržujte bezpečnostní pokyny obsažené v tomto návodu k používání.
- Stroj smějí obsluhovat pouze pracovníci starší 18ti let, duševně a tělesně způsobilí, proškoleni a pověřeni obsluhou stroje.
- Pracovníci provádějící obsluhu a údržbu stroje musí být prokazatelně seznámeni s tímto návodem k používání.
- Seřizování, údržbu a čištění stroje provádějte pouze za klidu stroje a při jeho zajištěné poloze.
- Před zahájením práce: zkontrolujte šroubové spoje.
- Při opravách, seřízení či výměně dílů je zakázáno pracovat pod nezajištěným strojem, jehož motor je v chodu na není zajištěn proti rozjetí.
- Odpojování stroje od kultivátoru provádíme na rovném, suchém a pevném pozemku.
- Bezpečnostní značení na stroji udržujte v čitelném stavu.

6. Údržba



Před prvním použitím je vhodné namazat všechny pohyblivé součásti strojním olejem. Další mazání doporučujeme dle potřeby v závislosti na četnosti používání. Radlice je vybavena dvěma výškově nastavitelnými vodíci talířky, které zamezují předčasnému opotřebení stírací lišty. Lištu lze otočit a používat ji z „druhé“ strany. V případě potřeby je možno objednat novou gumovou lištu i jakýkoliv další náhradní díl viz. tabulka. Před uložením (uskladněním) na delší dobu doporučujeme radlici očistit od hrubých nečistot a eventuelně umýt vodou. Odřená místa a eventuelní odloupený nátěr včas opravte vhodnou konzervací nebo nátěrem. Vhodná je také kontrola všech šroubových spojů a jejich dotažení. Radlici je vhodné skladovat na bezpečném a suchém místě.

7. Vybavenost bezpečnostními piktogramy

Uživatel stroje je povinen udržovat piktogramy v čitelném stavu a při jejich poškození zajistit náhradu.



- prostuduj návod k používání
- nebezpečí při činnosti stroje – možnost naražení strojem

Záruční servis a odstranění závad zjištěných při údržbě zabezpečuje výrobce. Výrobce zajišťuje také dodávky všech náhradních dílů buď přímo nebo prostřednictvím autorizovaných prodejců.

9. Skladování

Díly stroje skladujte v zastřešeném, zabezpečeném prostoru v neagresivním prostředí. Bude-li výrobek skladován déle než 1 rok, je nutné provést konzervaci kovových dílů.

10. Likvidace výrobku a jeho částí

Po skončení životnosti rozeberte stroj na jednotlivé části - kovy, plasty, pryž a provozní tekutiny. S těmito separovanými odpady postupujte podle aktuálně platných předpisů k nakládání s odpady.

11. Tabulka náhradních dílů – radlice PRO KULTIVÁTOR A SNĚHOVÉ FRÉZY

Čísla v prvním sloupečku odpovídají číslům v rozkresce na poslední straně tohoto návodu.

K objednaným náhradním dílům je vždy nutné uvést typ radlice:

(např. PRO KULTIVÁTOR 1,18 m, nebo PRO SNĚHOVOU FRÉZU 0,8 m)

Pozice	Popis	Katalog
1	Plech radlice kultí - 1m (0,8 m , 1,18 m)	SR101
2	Uhelník radlice pro jednoos. traktory jednoduchý	SR049
3	Střed rámu	SR099
4	Gumová lišta 1m (0,8 m , 1,18 m)	SR13
5	Přítlačná lišta gumy 1m (0,8 m , 1,18 m)	SR31
6	Vodící talířek	SR053
7	Pouzdro vodícího talířku	SR029
8	Šroub M 12x16 STAVĚCÍ IMBUS	SP052
9	Zajišťovací kolík radlice pro jednoosé	SR054
10	Šroub M16x75 pozink šestihránná hlava	
11	Matka M16 samojistná	VZ082
12	Šroub M8x35 POZINK VRATOVY	SP150
13	Podložka 8,4 plochá	VZ052
14	Matka M8	VZ049
15	Aretace univerzálního rámu pro frézy	SR001
16	Šroub M6x10 IMBUS	SP120
17	Plocháč pro aretaci pro rám na sněhovou frézu	SR027
18	Šroub M8x20-25 pozink zápuštná hlava	
19	Podložka 8,4 plochá	VZ052
20	Matka M12 pozink	
21	Šroub M12x16 STAVĚCÍ IMBUS	SP052
22	Šroub M12x60	
23	Pérová závlačka 3,5(=3mm)	VZ073
24	Uhelník rámu	SR051

ES PROHLÁŠENÍ O SHODĚ (originál) EC declaration of conformity (Englishment)

Výrobce / Manufacturer:	VARES Mnichovice a.s.
Adresa / Address:	Ondřejovská 699, 25164 Mnichovice, ČR
IC / ID:	00662437
Jméno a adresa osoby pověřené sestavením technické dokumentace (podle 2006/42/EC, NV č. 176/2008 Sb.) / Name and address of the person authorised to compile the technical file (according to 2006/42/EC)	VARES Mnichovice a.s., Ondřejovská 699, 25164 Mnichovice, ČR
Výrobek (stroj) – typ / Product (Machine) – Type:	Radlice sněhová (shrnovací), typ SJ / SD Snowplow (raking), type SJ/SD
Výrobní číslo / Serial number:	
Popis / Description:	Výrobek se skládá z vlastní radlice (nastavitelná v 5 polohách vlevo a vpravo) a přípojného a ovládacího mechanismu, záběr radlice je 0,8, 1,0, 1,18 a 1,4 m. Je určená pro připojení k návodem k používání vymezeným typům samozjízdných žacích strojů a čtyřkolek (ATV) - typ SD nebo jednoosých malotraktorů – typ SJ. The product consists of its plow (adjustable in 5 positions left and right) and a connection and control mechanism, blade width is 0,8, 1,0, 1,18 a 1,4 m. It is intended to be connected to the listed types of self propelled mowers and four-wheelers (ATV) - a type of SD or uniaxial tractors - Type SJ.
Prohlašujeme, že strojní zařízení splňuje všechna příslušná ustanovení uvedených směrnic (NV) / We declare that the machinery fulfils all the relevant provisions mentioned Directives (Government Provisions):	Strojní zařízení – směrnice 2006/42/EC, NV č. 176/2008 Sb. / the Machinery Directive 2006/42/EC.
Harmonizované technické normy a technické normy použité k posouzení shody / The harmonized technical standards and the technical standards applied to the conformity assessment:	ČSN EN ISO 12100-2 + A1, ČSN EN 1050, ČSN EN ISO 4254-1, ISO 11684
Posouzení shody provedla akreditovaná zkušební laboratoř / The conformity assessment carried out by the accredited testing laboratory:	Státní zkušebna zemědělských, lesnických a potravinářských strojů, a.s., Tranovského 622/11, 163 04 Praha 6-Řepy, ČR / The Government Testing Laboratory of Agricultural, Food Industry and Forestry Machines, Joint-stock company. Závěrečná zpráva č. 31 893 The Final Report No. 31 893.

Poznámka: Veškeré předpisy byly použity ve znění jejich změn a doplňků platných v době vydání tohoto prohlášení; bez jejich citování.
Note: All regulations were applied in wording of later amendments and modifications valid at the time of this declaration issue without any citation of them.

Místo a datum vydání / Mnichovice 30.12.2009
Place and date of issue:

Osoba zmocněná k podpisu za výrobce /
Signed by the person entitled to deal in the name of producer:

Jméno / Karel Vočanka ml.
Name:

Funkce / předseda představenstva a.s.
Grade:

Podpis /
Signature:

VARES Mnichovice a.s.
Ondřejovská 699
251 64 Mnichovice
DIČ: CZ00662437 ③



Záruční list

Záruční list patří k prodávanému výrobku odpovídajícího typu jako část jeho příslušenství. Je třeba jej předložit při každé reklamaci. Za předpokladu dodržení záručních podmínek poskytujeme spotřebiteli záruční dobu

24 měsíců ode dne prodeje

Dodavatel poskytuje záruční lhůtu na funkčnost stroje, který byl předmětem dodávky, v délce stanovené kupní smlouvou, (tj. 24 měsíců od zakoupení výrobku), za předpokladu, že stroj pracuje v jednosměnném provozu. Záruka se vztahuje na všechny závady a poruchy vzniklé vinou vady materiálu. Plnění záruky je podmíněno dodržováním návodu k používání, prováděním základní údržby, bez jakýchkoliv zásahů do konstrukce výrobku. Závady na výrobku v záruční době odběratel neodstraňuje, oznámí je dodavateli, se kterým dohodne způsob jejich odstranění. Dodavatel neručí ze škody nebo poškození vzniklé při opravách, výměnách dílů apod., které nebyly provedeny podle pokynů uvedených v návodu k používání a podle požadavků obecně platných bezpečnostních předpisů. Při dodržení záručních podmínek a po předložení dokladu o koupi a správně vyplněného záručního listu, odstraní dodavatel bezplatně veškeré poruchy, způsobené výrobními vadami nebo vadným materiálem tak, aby mohl být výrobek řádně užíván.

Záruka se nevztahuje na přirozené opotřebení součástí a na závady vzniklé mechanickým poškozením, neodbornou instalací nebo manipulací, vniknutím cizích těles do pracovního ústrojí stroje nebo živelnými událostmi. Záruka se nevztahuje na vady způsobené vnějšími vlivy, jako jsou například poruchy v elektrické síti, poškození způsobené živelnými pohromami, nevhodné provozní podmínky, nebo je-li výrobek používán v rozporu s návodem k používání. Nárok na záruku zaniká rovněž v případě neoprávněného zásahu do zařízení majitelem nebo jinou osobou (organizací).

Prodávající je povinen řádně a úplně vyplnit tento záruční list. Neúplný nebo neoprávněně měněný záruční list je neplatný. Záruční doba se prodlužuje o dobu, po kterou byl výrobek v záruční opravě. Doporučujeme Vám společně se záručním listem a dokladem o koupi uschovat i doklady o provedení opravy.

Pokud bude při opravě zjištěno, že se na uplatňovanou závadu nevztahují uvedené záruční podmínky, uhradí náklady s jejím odstraněním zákazník.

Název a typ výrobku:

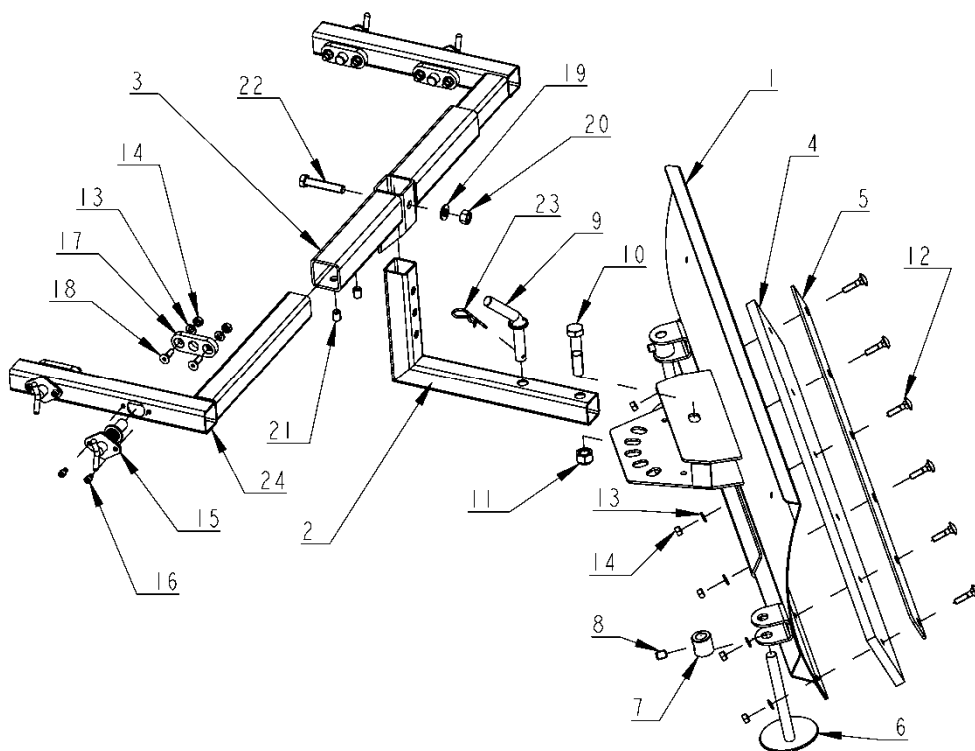
.....

Datum prodeje:

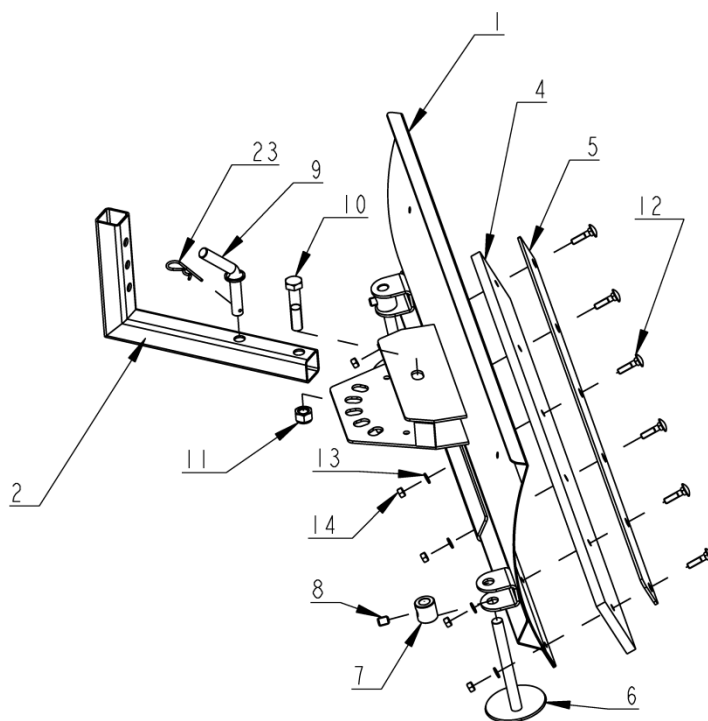
.....

Razítko prodejce, podpis :

.....



Rozkreska radlice pro sněhovou frézu s rámem.



Rozkreska radlice pro kultivátor.