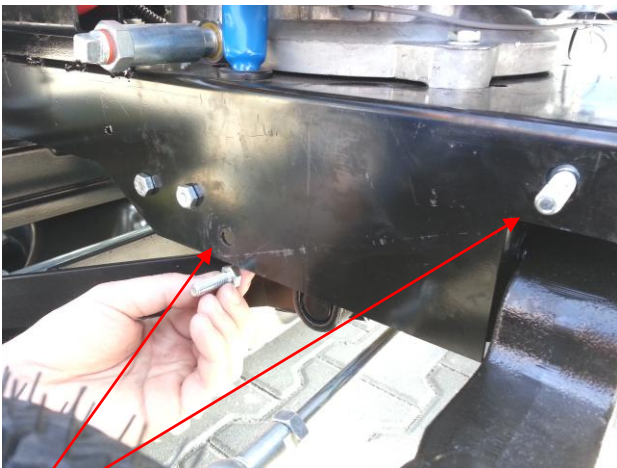


Návod pro montáž rámu TC 17/102 (KARSIT , TORO)



1. Osad'te otvory šrouby na pravé straně traktoru ze vnitř šasi závitem ven.
2. Na šrouby nasad'te díl s hákem.



3. Na šrouby nasad'te podložky a matice a lehce dotáhněte
4. Na levé straně traktoru nasad'te zatím pouze 1 šroub ze vnitř šasi.



5. Nasad'te na šroub druhý díl rámu, nasad'te podložku a matici a utáhněte tak, aby druhý otvor lícoval s otvorem v šasi nad nápravou.

• Prostrčte šroub ze zápornou hlavou.



6. Ze vnitř traktoru nasad'te podložku a matici.



7. Šroub pevně dotáhněte pomocí IMBUS klíče.



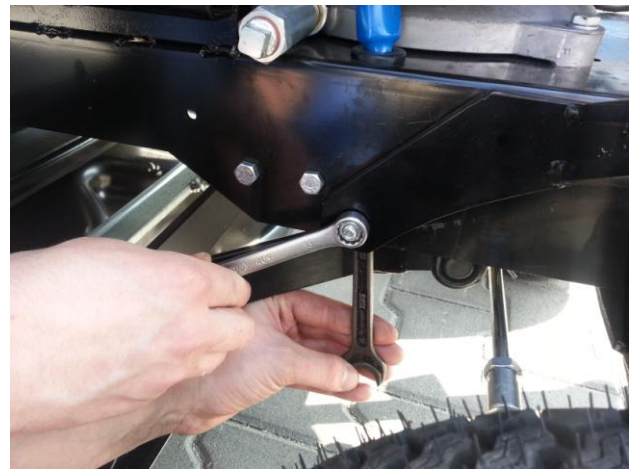
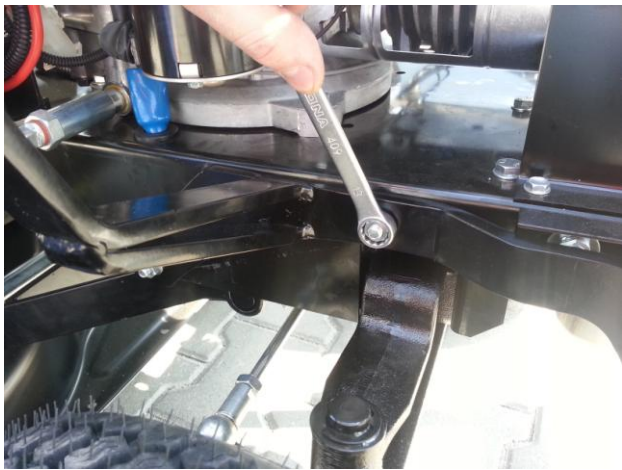
8. Mezi boční díly vložte nosník s úchyty pro radlici dle obrázku s úchyty dole, směrem dopředu.



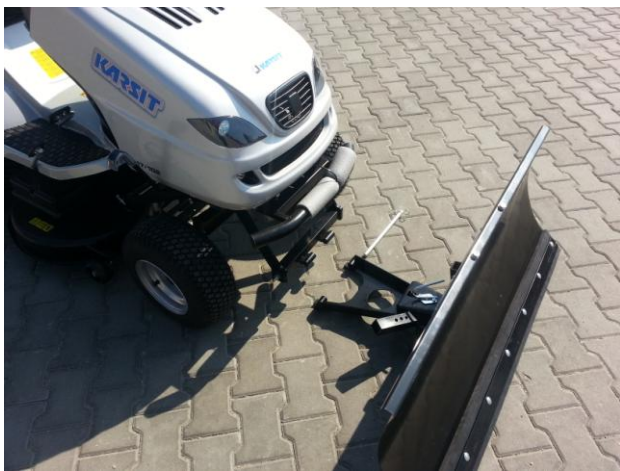
9. Prostrčte svorník .



10. Na obou stranách zajistěte podložkou a maticí a řádně dotáhněte.



11. Všechny šrouby řádně dotáhněte na obou stranách traktoru pomocí dvou klíčů



12. Radlici nalcujte k rámu



13. Nasadte díl radlice do rámu a zajistěte kolíkem



14. Radlice připravená k provozu



15. Středová páka slouží při zvednuté radlici k natáčení úhlu z místa řidiče odjištěním mechanismu zmačknutí páky dolů a zároveň k natočení do požadovaného úhlu.