

## Návod pro montáž rámu STIGA Grand Overland 4WD



1. Přiložte rám s hákem na pravou stranu traktoru tak, aby lícoval se šasím.



2. Označte a vyvrtejte otvor vrtákem pr. 10 mm.



3. Vložte šroub a vyvrtejte druhý otvor.



4. Vložte druhý šroub a lehce dotáhněte.

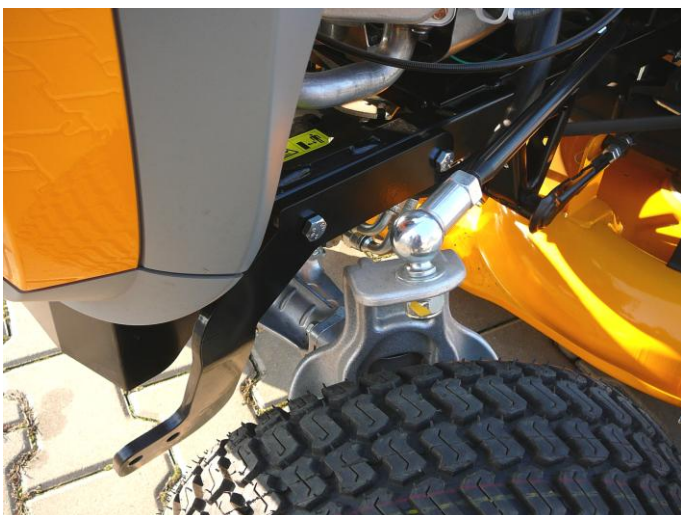




5. Přiložte druhý díl rámu na levou stranu traktoru tak, aby lícoval se šasím. Vyrvejte třetí otvor a vložte šroub.



6. Označte čtvrtý otvor a vyvrtejte.



7. Vložte čtvrtý šroub a všechny lehce dotáhněte.



8. Nasadte střední díl rámu a zajistěte šrouby.



9. Všechny šrouby řádně dotáhněte klíčem.



10. Nasadte radlici a zajistěte čepem a závlačkou.